

ZARZĄDZENIE NR 14/2014

Dyrektora Powiatowego Urzędu Pracy w Turku
z dnia 27.06.2014 r.

w sprawie ustalenia Szczegółowego Schematu Organizacyjnego Powiatowego Urzędu Pracy w Turku.

Na podstawie § 6 pkt 9 oraz § 13 ust. 6 Regulaminu Organizacyjnego Powiatowego Urzędu Pracy w Turku, uchwalonego przez Zarząd Powiatu Tureckiego Uchwałą nr 748/2014 z dnia 25.06.2014 r. **zarządzam**, co następuje:

§ 1

Ustala się Szczegółowy Schemat Organizacyjny Powiatowego Urzędu Pracy w Turku w brzmieniu załącznika do niniejszego zarządzenia.

§ 2

Traci moc zarządzenie Nr 25/2011 Dyrektora Powiatowego Urzędu Pracy w Turku z dnia 13.12.2011 r. w sprawie ustalenia Szczegółowego Schematu Organizacyjnego Powiatowego Urzędu Pracy w Turku.

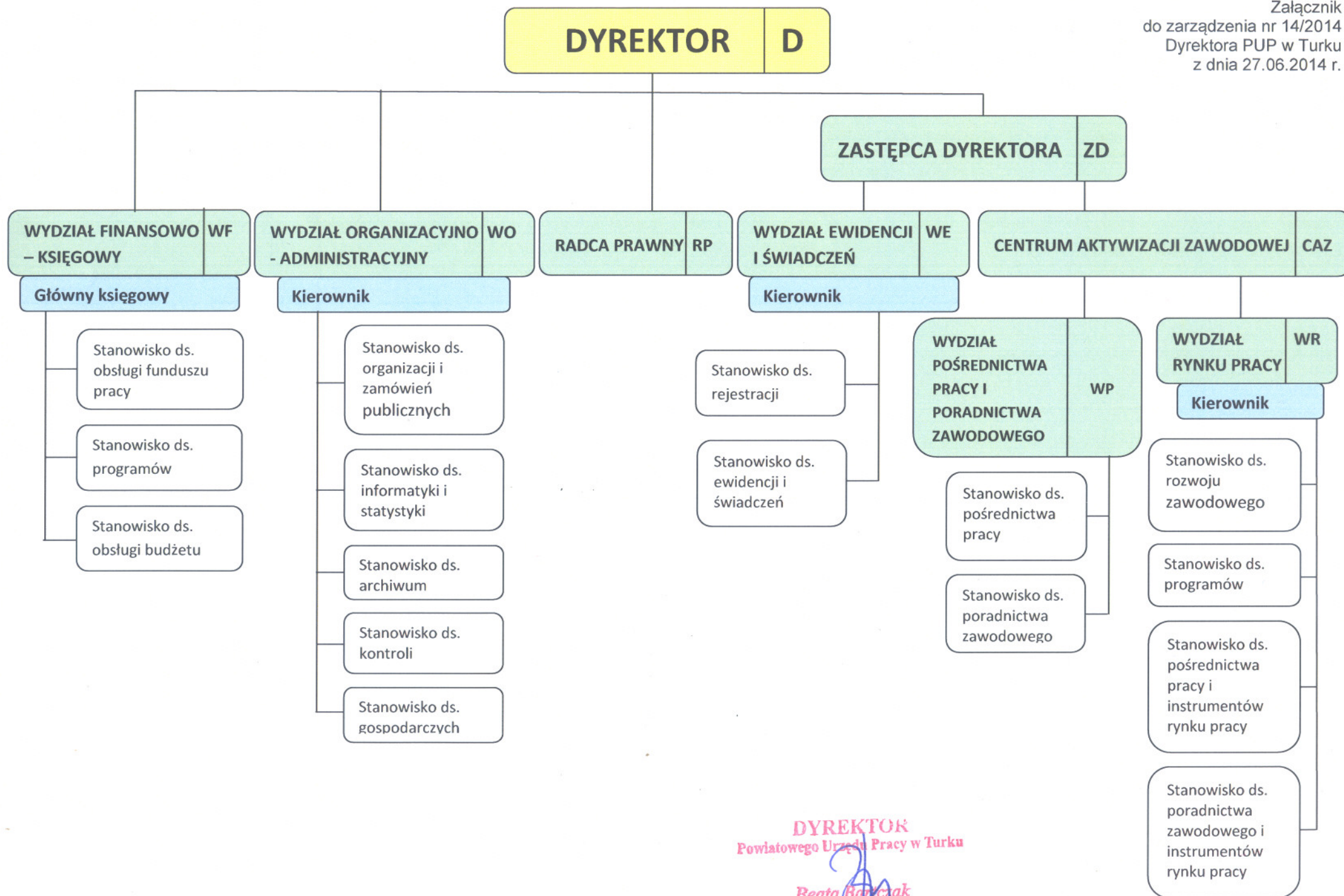
§ 3

Wykonanie Zarządzenia powierzam Zastępcy Dyrektora, Głównemu Księgowemu oraz Kierownikom Wydziałów.

§ 4

Zarządzenie wchodzi w życie z dniem 01.07.2014 r.

DYREKTOR
Powiatowego Urzędu Pracy w Turku
Beata Bartzak



DYREKTOR
Powiatowego Urzędu Pracy w Turku
Beata Barczak