

## ZARZĄDZENIE NR 15/2015

Dyrektora Powiatowego Urzędu Pracy w Turku  
z dnia 27.05.2015 r.

**w sprawie ustalenia Szczegółowego Schematu Organizacyjnego Powiatowego Urzędu Pracy w Turku.**

---

Na podstawie § 6 pkt 9 oraz § 13 ust. 6 Regulaminu Organizacyjnego Powiatowego Urzędu Pracy w Turku, uchwalonego przez Zarząd Powiatu Tureckiego Uchwałą nr 748/2014 z dnia 25.06.2014 r. **zarządzam**, co następuje:

### § 1

Ustala się Szczegółowy Schemat Organizacyjny Powiatowego Urzędu Pracy w Turku w brzmieniu załącznika do niniejszego zarządzenia.

### § 2

Traci moc zarządzenie Nr 14/2014 Dyrektora Powiatowego Urzędu Pracy w Turku z dnia 27.06.2014 r. w sprawie ustalenia Szczegółowego Schematu Organizacyjnego Powiatowego Urzędu Pracy w Turku.

### § 3

Wykonanie Zarządzenia powierzam Zastępcy Dyrektora, Głównemu Księgowemu oraz Kierownikom Wydziałów.

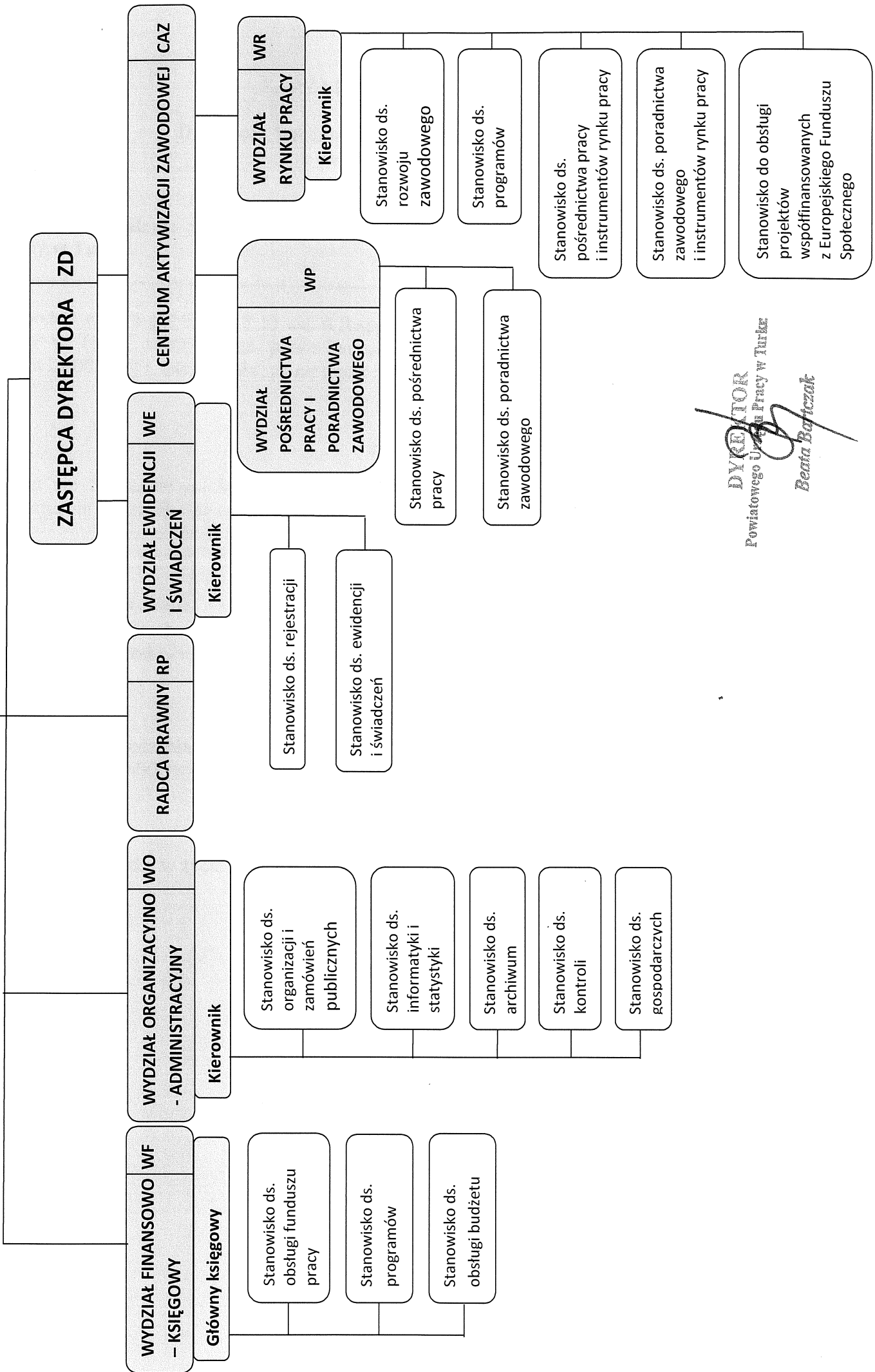
### § 4

Zarządzenie wchodzi w życie z dniem 01.06.2015 r.

DYREKTOR  
Powiatowego Urzędu Pracy w Turku

*Bena Bartczak*

**DYREKTOR D**



DYREKTOR  
Powiatowego Urzędu Pracy w Turku  
*Beatka Bajtaczak*