

ZARZĄDZENIE NR 23/2015
Dyrektora Powiatowego Urzędu Pracy w Turku
z dnia 24.07.2015 r.

w sprawie ustalenia Szczegółowego Schematu Organizacyjnego Powiatowego Urzędu Pracy w Turku.

Na podstawie § 6 pkt 9 oraz § 13 ust. 6 Regulaminu Organizacyjnego Powiatowego Urzędu Pracy w Turku, uchwalonego przez Zarząd Powiatu Tureckiego Uchwałą nr 748/2014 z dnia 25.06.2014 r. oraz zmienionego uchwałą nr 96/2015 Zarządu Powiatu Tureckiego z dnia 23.07.2015 r., **zarządzam**, co następuje:

§ 1

Ustala się Szczegółowy Schemat Organizacyjny Powiatowego Urzędu Pracy w Turku w brzmieniu załącznika do niniejszego zarządzenia.

§ 2

Traci moc zarządzenie Nr 15/2015 Dyrektora Powiatowego Urzędu Pracy w Turku z dnia 27.05.2015 r. w sprawie ustalenia Szczegółowego Schematu Organizacyjnego Powiatowego Urzędu Pracy w Turku.

§ 3

Wykonanie Zarządzenia powierzam Zastępcy Dyrektora, Głównemu Księgowemu, Kierownikom Wydziałów oraz samodzielny stanowiskom.

§ 4

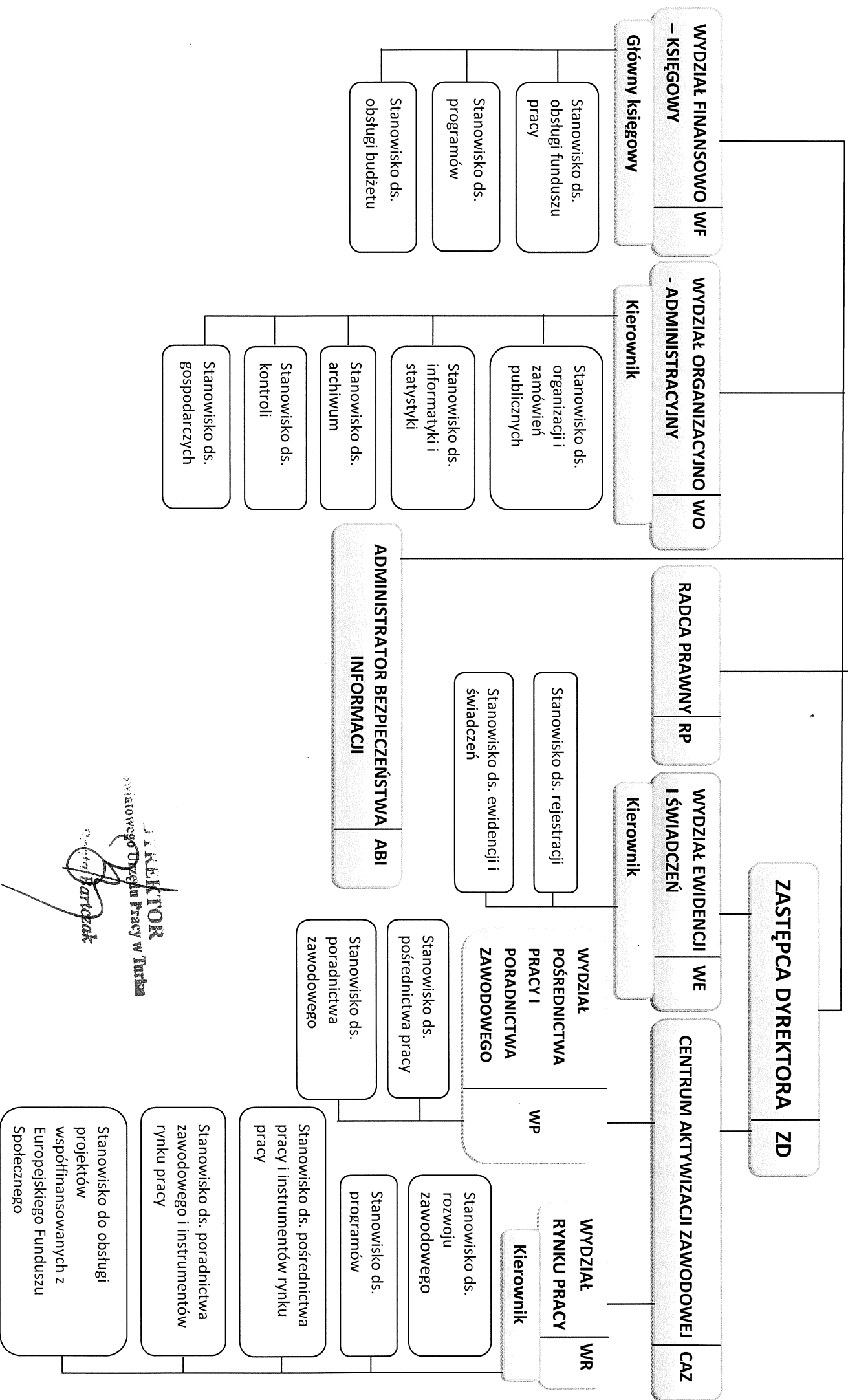
Zarządzenie wchodzi w życie z dniem 24.07.2015 r.

DYREKTOR
Powiatowego Urzędu Pracy w Turku

Beata Barczak

DYREKTOR D

Załącznik
do zarządzenia nr 23/2015
Dyrektora PUP w Turku
z dnia 24.07.2015 r.



DYREKTOR
Głównego Urzędu Pracy w Turku
[Signature]
Bartczak