

ZARZĄDZENIE NR 27/2015

Dyrektora Powiatowego Urzędu Pracy w Turku
z dnia 28.12.2015 r.

w sprawie ustalenia Szczegółowego Schematu Organizacyjnego Powiatowego Urzędu Pracy w Turku.

Na podstawie § 6 pkt 9 oraz § 13 ust. 6 Regulaminu Organizacyjnego Powiatowego Urzędu Pracy w Turku, uchwalonego przez Zarząd Powiatu Tureckiego Uchwałą nr 748/2014 z dnia 25.06.2014 r. oraz zmienionego uchwałą nr 96/2015 Zarządu Powiatu Tureckiego z dnia 23.07.2015 r. **zarządzam**, co następuje:

§ 1

Ustala się Szczegółowy Schemat Organizacyjny Powiatowego Urzędu Pracy w Turku w brzmieniu załącznika do niniejszego zarządzenia.

§ 2

Traci moc zarządzenie Nr 23/2015 Dyrektora Powiatowego Urzędu Pracy w Turku z dnia 24.07.2015 r. w sprawie ustalenia Szczegółowego Schematu Organizacyjnego Powiatowego Urzędu Pracy w Turku.

§ 3

Wykonanie Zarządzenia powierzam Zastępcy Dyrektora, Głównemu Księgowemu oraz Kierownikom Wydziałów.

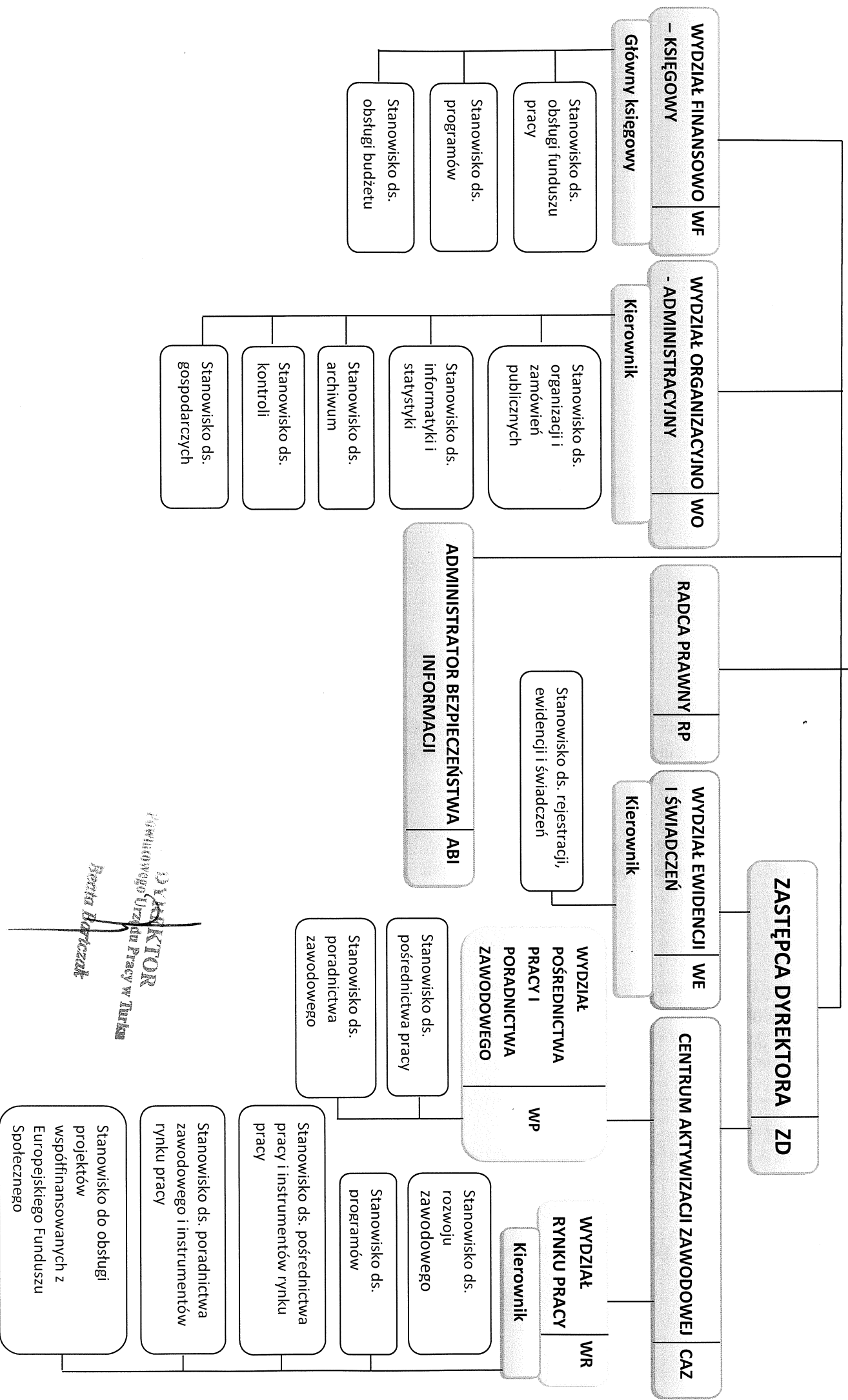
§ 4

Zarządzenie wchodzi w życie z dniem 01.01.2016 r.

DYREKTOR
Powiatowego Urzędu Pracy w Turku
Beata Bartczak

DYREKTOR D

Załącznik
do zarządzenia nr 27/2015
Dyrektora PUP w Turku
z dnia 28-12-2015 r.



DYREKTOR
PUBLIKOWANEGO Urzędu Pracy w Turku

Berka Barczak