

## ZARZĄDZENIE NR 14/2014

Dyrektora Powiatowego Urzędu Pracy w Turku  
z dnia 27.06.2014 r.

**w sprawie ustalenia Szczegółowego Schematu Organizacyjnego Powiatowego Urzędu Pracy w Turku.**

---

Na podstawie § 6 pkt 9 oraz § 13 ust. 6 Regulaminu Organizacyjnego Powiatowego Urzędu Pracy w Turku, uchwalonego przez Zarząd Powiatu Tureckiego Uchwałą nr 748/2014 z dnia 25.06.2014 r. **zarządzam**, co następuje:

### § 1

Ustala się Szczegółowy Schemat Organizacyjny Powiatowego Urzędu Pracy w Turku w brzmieniu załącznika do niniejszego zarządzenia.

### § 2

Traci moc zarządzenie Nr 25/2011 Dyrektora Powiatowego Urzędu Pracy w Turku z dnia 13.12.2011 r. w sprawie ustalenia Szczegółowego Schematu Organizacyjnego Powiatowego Urzędu Pracy w Turku.

### § 3

Wykonanie Zarządzenia powierzam Zastępcy Dyrektora, Głównemu Księgowemu oraz Kierownikom Wydziałów.

### § 4

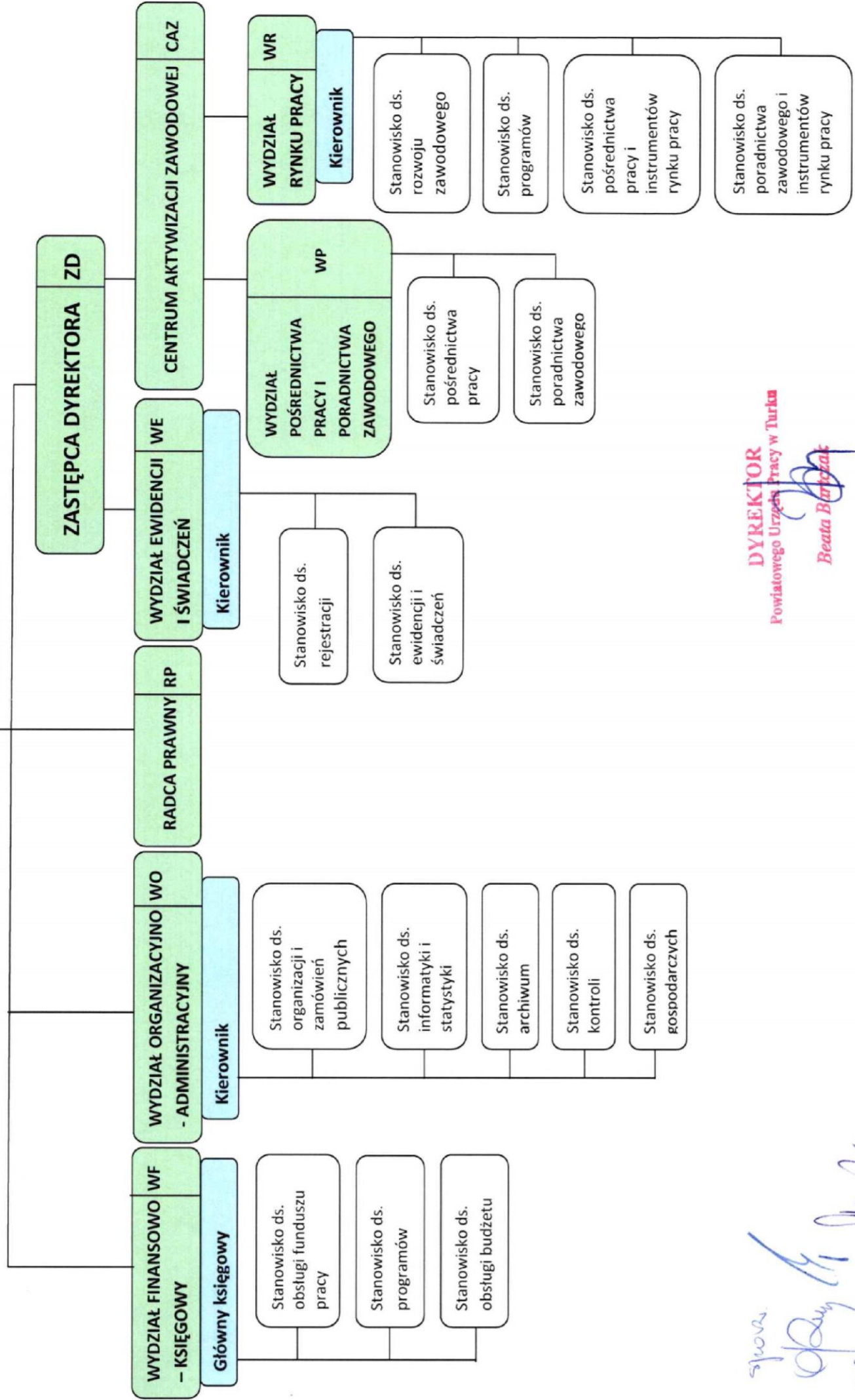
Zarządzenie wchodzi w życie z dniem 01.07.2014 r.

SPOR.  


  
DYREKTOR  
Powiatowego Urzędu Pracy w Turku  
*Beata Bartczak*

# DYREKTOR D

Załącznik  
do zarządzenia nr 14/2014  
Dyrektora PUP w Turku  
z dnia 27.06.2014 r.



**DYREKTOR**  
Powiatowego Urzędu Pracy w Turku  
*Beata Barczak*

*spora*  
*Opisy*  
*Chyba*