

**ZARZĄDZENIE NR 23/2015**  
**Dyrektora Powiatowego Urzędu Pracy w Turku**  
**z dnia 24.07.2015 r.**

**w sprawie ustalenia Szczegółowego Schematu Organizacyjnego Powiatowego Urzędu Pracy w Turku.**

---

Na podstawie § 6 pkt 9 oraz § 13 ust. 6 Regulaminu Organizacyjnego Powiatowego Urzędu Pracy w Turku, uchwalonego przez Zarząd Powiatu Tureckiego Uchwałą nr 748/2014 z dnia 25.06.2014 r. oraz zmienionego uchwałą nr 96/2015 Zarządu Powiatu Tureckiego z dnia 23.07.2015 r., **zarządzam**, co następuje:

**§ 1**

Ustala się Szczegółowy Schemat Organizacyjny Powiatowego Urzędu Pracy w Turku w brzmieniu załącznika do niniejszego zarządzenia.

**§ 2**

Traci moc zarządzenie Nr 15/2015 Dyrektora Powiatowego Urzędu Pracy w Turku z dnia 27.05.2015 r. w sprawie ustalenia Szczegółowego Schematu Organizacyjnego Powiatowego Urzędu Pracy w Turku.

**§ 3**

Wykonanie Zarządzenia powierzam Zastępcy Dyrektora, Głównemu Księgowemu, Kierownikom Wydziałów oraz samodzielny stanowiskom.

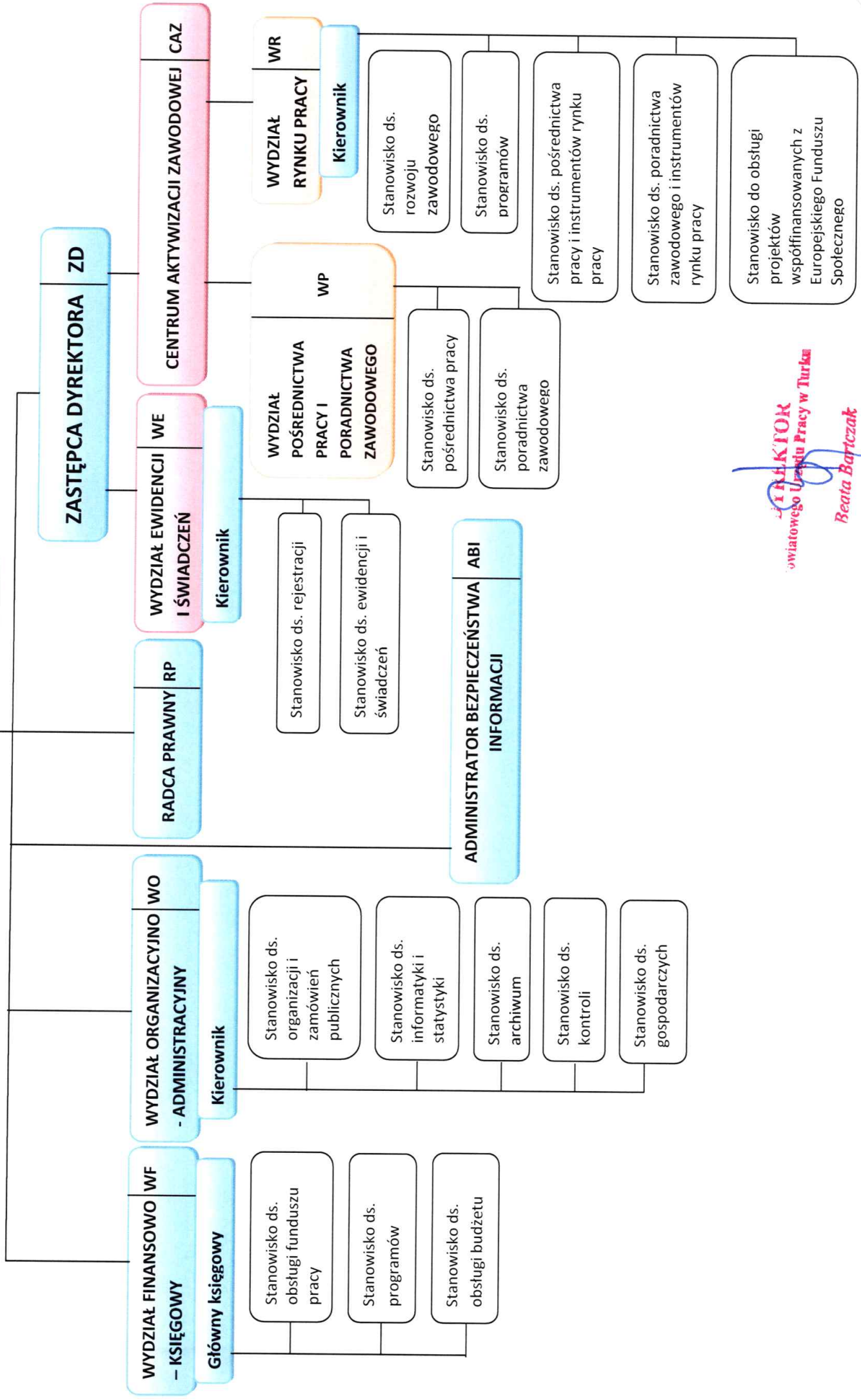
**§ 4**

Zarządzenie wchodzi w życie z dniem 24.07.2015 r.

**DYREKTOR**  
**Powiatowego Urzędu Pracy w Turku**  
*Renata Bartczak*

# DYREKTOR D

Załącznik  
do zarządzenia nr 23/2015  
Dyrektora PUP w Turku  
z dnia 24.07.2015 r.



**J. KRUKTOR**  
Dzielnicy Powiatowego Urzędu Pracy w Turku  
*Beata Bartczak*